

DEFENSOR 2500

SOLUÇÃO COMPLETA DE PULVERIZAÇÃO



BARRA DE 27 M COM INTELLIHEIGHT™

Corte em 9 seções e controle de altura automático.



AJUSTE ELETROHIDRÁULICO DA BITOLA (2,50 M - 3,05 M)

Adaptável a diferentes espaçamentos de culturas.



INTELLISPRAY™

Controle inteligente de aplicação bico a bico.



CABINE PRESSURIZADA COM FILTRO DE CARVÃO ATIVADO

Segurança e conforto durante as operações.



QUALIDADE E PRECISÃO

Controle eficiente da taxa e precisão para atingir o alvo no ponto certo.



ALTA PERFORMANCE

Motor eletrônico com modo EcoCruise™ que otimiza o uso da potência e garante mais economia de combustível.



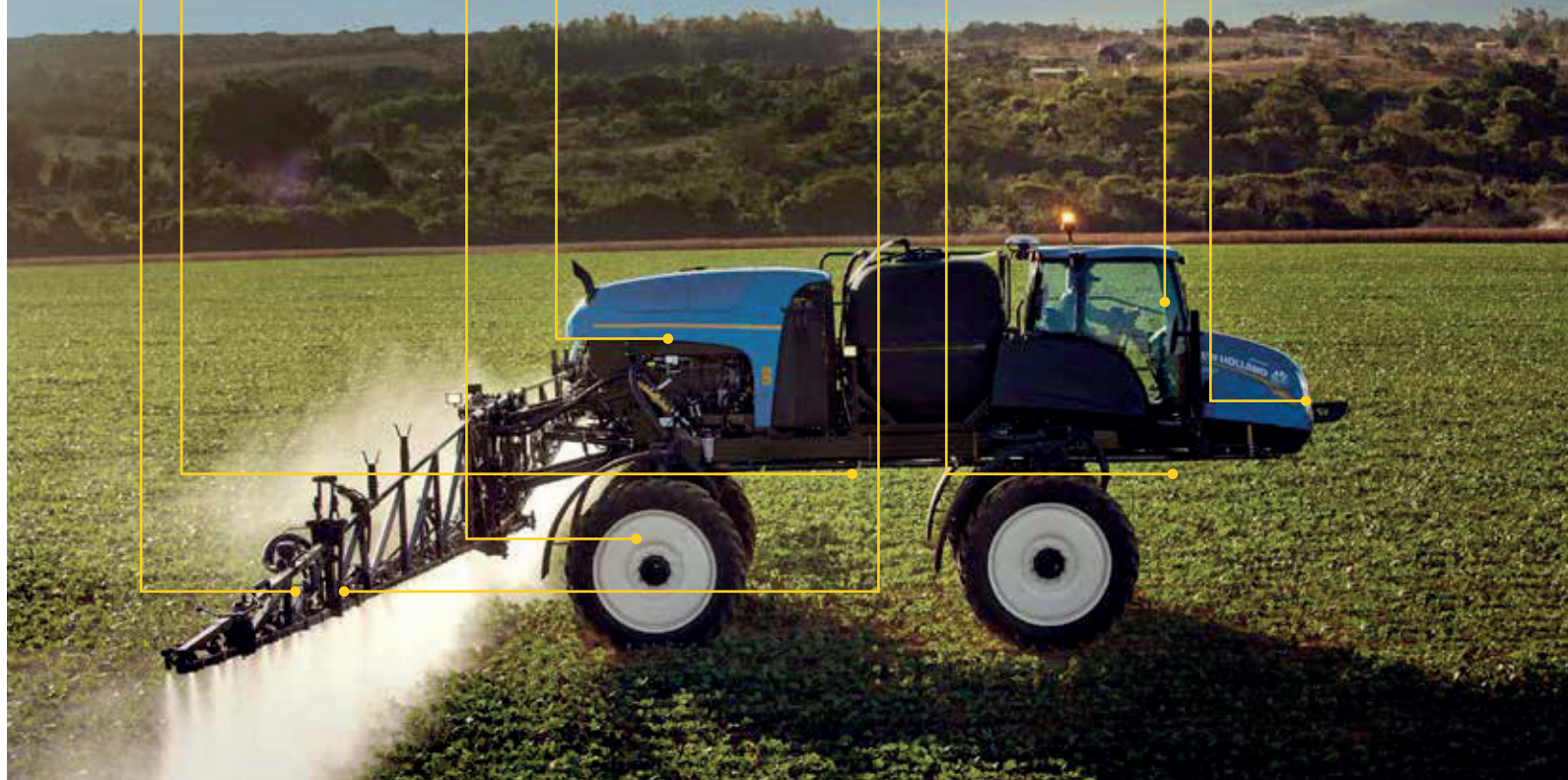
VÃO LIVRE DE 1,65 M

Desempenho superior para milho e cana.



LUZES DE LED E CÂMERAS

Maior disponibilidade e visibilidade nas operações.



ESPECIFICAÇÕES TÉCNICAS DEFENSOR 2500



MOTOR	
MODELO	FPT NEF, 6 CILINDROS, 6,7 L
NÍVEL DE EMISSÃO	TIER 3 (MAR-I)
POTÊNCIA NOMINAL @ ROTAÇÃO	175 cv @ 2.200 rpm
RESERVA DE POTÊNCIA	23,60%
OTIMIZAÇÃO DE COMBUSTÍVEL	ECOCRUISE™
TANQUE DE COMBUSTÍVEL	319 LITROS
TRANSMISSÃO	
TIPO	HIDROSTÁTICA, COM 3 MARCHAS
TRAÇÃO	INTEGRAL NAS 4 RODAS, COM MOTORES HIDRÁULICOS INDEPENDENTES
BLOQUEIO HIDRÁULICO	INTELLIDIVIDER™
VELOCIDADE MÁXIMA DE TRANSPORTE	45 km/h
REDUTOR DE ALTO TORQUE	
DIANTEIRO	18:01
TRASEIRO	18:01
SISTEMA DE PULVERIZAÇÃO	
COMPRIMENTO DA BARRA	27 M, 30 M OU 32 M
ALTURA DE TRABALHO	0,60 M A 2,20 M
ESPAÇAMENTO ENTRE PORTA BICOS (STANDARD TRIJET - CONVENCIONAL)	50,8 CM OU 35 CM (APENAS PARA 30 M E 32 M DE BARRA)
TANQUE DE PRODUTO	2.500 LITROS
TANQUE DE ÁGUA LIMPA	280 LITROS
BOMBA DE PRODUTO	PROPORCIONAL - CENTRÍFUGA EM AÇO INOX HYPRO
VAZÃO DA BOMBA DE PRODUTO	746 L/min
AGRICULTURA DE PRECISÃO - PLM®	
INTELLISTEER™ - PILOTO AUTOMÁTICO	STANDARD
INTELLIBOOM™ - SISTEMA CORTE AUTOMÁTICO DE SEÇÕES	STANDARD
INTELLIVIEW™ IV - CONTROLADOR ELETRÔNICO DE PULVERIZAÇÃO (ISOBUS)	STANDARD
INTELLIHEIGHT™ - CONTROLE AUTOMÁTICO DE ALTURA DE BARRAS	27 M (OPCIONAL) 30 M E 32 M (STANDARD)
INTELLISPRAY™ - CONTROLE INTELIGENTE DE APLICAÇÃO POR BICO (MONOJET)	OPCIONAL
ESTAÇÃO METEOROLÓGICA	OPCIONAL
P&CMF - MÓDULO DE TELEMETRIA	SUBSCRIÇÃO DE 3 ANOS
MYPLM™ CONNECT - FERRAMENTA INTELIGENTE DE GERENCIAMENTO DA FAZENDA	PORTAL E APP
INTELLIFIELD™ - COMUNICAÇÃO ENTRE MÁQUINAS	OPCIONAL
INJEÇÃO DIRETA DE QUÍMICOS	OPCIONAL
CHASSI E SUSPENSÃO	
SUSPENSÃO	INDEPENDENTE NAS QUATRO RODAS "PINÇA" - SUSPENSÃO ATIVA NA DIANTEIRA
VARIAÇÃO DA BITOLA	ELETRO-HIDRÁULICO POR PISTÃO
RODADOS DISPONÍVEIS	320/90 R42 13.6X38" (OPCIONAL)
PROTECTOR INFERIOR	PEITO DE AÇO (OPCIONAL)
RAIO DE GIRO	6,9 m
DIMENSÕES	
VÃO LIVRE	1,60 M OU 1,65 M (PNEUS R42)
BITOLA MÍNIMA	2,50 m
BITOLA MÁXIMA	3,05 m
PESO SECO	9.526 kg (27m DE BARRA)
CABINE	
CABINE	CLIMATIZADA, PRESSURIZADA E COM FILTRO DE CARVÃO ATIVADO
ESCADA DE ACESSO	AUTOMÁTICA
ABERTURA SIMULTÂNEA DAS BARRAS	TECLA TOUCHFOLD™
ILUMINAÇÃO DE TRABALHO	25 M DE RAIO (LUZES BRANCAS EM LED)
CÂMERA DE RÉ	STANDARD
CÂMERAS DE TRABALHO	DUAS CÂMERAS ADICIONAIS (OPCIONAL)

NHAG#1026 - 11/2024

